

**ottobock.**

# Reduce la espasticidad, activa la musculatura.

El Exopulse Mollii Suit

Quality for life

# Tres historias ...

... sobre una tecnología transformadora que permite, por fin, a las personas disfrutar de su día a día.

Presentación del Exopulse Mollii Suit. Un producto sanitario de asistencia personal utilizado para la electroestimulación transcutánea de todo el cuerpo a baja frecuencia. Está diseñado para reducir la espasticidad, activar la musculatura y aliviar el dolor crónico asociado, todos ellos síntomas comunes de la parálisis cerebral, la esclerosis múltiple, el ictus, lesiones en la médula espinal y otros trastornos neurológicos que pueden provocar este tipo de síntomas.

Hecho para disfrutar de un café con tus amigos sin miedo a derramarlo. Hecho para ayudarte a ti o a tu hijo en actividades que os apasionan. Hecho, sencillamente, para moverte con mayor libertad y con menos espasticidad y dolor asociado.

Un traje capaz de cambiar a mejor las vidas de un sinnúmero de personas. Hemos dejado que estas personas tomen la palabra. Les hemos pedido que nos relaten las fantásticas experiencias que han tenido con el Exopulse Mollii Suit. Y cómo les ha permitido volver a disfrutar de sus vidas.

# Exopulse Mollii Suit ...

... facilita enormemente tu día a día.

- El primer traje de neuromodulación eléctrico pensado para mejorar la movilidad, el equilibrio y la circulación sanguínea y aliviar el dolor crónico asociado
- Disponible tanto para niños como para adultos, en las tallas desde 104 cm hasta 5XL para hombres y mujeres
- Incluye 58 electrodos incrustados posicionados para estimular 40 músculos clave en todo el cuerpo
- Los programas de estimulación pueden adaptarse a las necesidades específicas de los usuarios
- Uso recomendado de 1 hora cada dos días en caso de espasticidad, y de 1 hora cada día en caso de dolor crónico asociado\*

\*Salvo en caso de una prescripción médica diferente y, preferiblemente, en combinación con fisioterapia, entrenamiento o actividad



**Fredrik Lundqvist**

Inventor del traje Exopulse Mollii Suit





Aliviar el sufrimiento de numerosas personas sin recurrir a pastillas ni inyecciones: ese era el objetivo perseguido por Fredrik Lundqvist, el inventor del Exopulse Mollii Suit. Más tarde, Nicolas Loren Abboud y Malte Binting se sumaron al proyecto como cofundadores. Los tres comparten una experiencia personal con la discapacidad y han aplicado estos conocimientos en el desarrollo del primer traje de neuromodulación eléctrica diseñado para mejorar la movilidad, el equilibrio y la circulación sanguínea y aliviar el dolor asociado.

*“Nuestras experiencias personales nos ayudaron a desarrollar el Exopulse Mollii Suit”*



Maja

Ictus



*“¡Empecé a caminar de nuevo!”*

**“¡He vuelto a conectar con mi cuerpo de un modo totalmente nuevo!”**

El shock fue tremendo: Maja sufrió un ictus con 44 años. Un suceso con consecuencias a gran escala. Una grave espasticidad en el brazo y la pierna y una parálisis del lado izquierdo cambiaron por completo su día a día. Maja tuvo que empezar de cero, tuvo que volver a aprender a caminar y a hablar. El Exopulse Mollii Suit le ayudó a afrontar mucho mejor su día a día. Utiliza el Exopulse Mollii Suit cada dos días durante una hora seguida y, desde entonces, ha hecho auténticos progresos. Camina más rápido y con mayor seguridad y se siente más estable, ha recuperado el contacto con su pie, puede dormir mejor e incluso acude con regularidad al trabajo. Un avance que, obviamente, no ha pasado desapercibido a los miembros de su familia. O, como dijo su hermana: “Eres otra vez la antigua Maja”.

Tracy

Esclerosis múltiple



*“Incluso era capaz de escribir mi nombre”*

**“Fue una experiencia maravillosa”.**

Tracy sufre esclerosis múltiple. Una enfermedad que no le impide abrir nuevos terrenos en su terapia. Durante la primera prueba de estimulación con el Exopulse Mollii Suit ya pudo percibir una notable mejoría. Incluso tras la primera aplicación presentaba un mayor equilibrio y una sensación corporal claramente mejor. El avance más valorado que expresó fue: “Incluso era capaz de escribir mi nombre”.



Léa

Parálisis cerebral

*“Antes de empezar a utilizar el Mollii, no podía sentarme con la espalda recta y las piernas cruzadas”*



**“Puedo hacer todo lo que quiera. Y es una sensación fantástica”.**

A Léa le apasiona el deporte. Juega a baloncesto, practica equitación y le gusta conducir karts y esquiar. Hace 4 años ninguna de estas cosas le eran posibles. Léa nació con una parálisis cerebral; ni tan siquiera podía sentarse con la espalda recta y las piernas cruzadas y no podía girar la muñeca derecha correctamente. Pero, con el Exopulse Mollii Suit, esto cambió de repente. Este innovador traje neuromodular mejora su equilibrio y le ayuda a caminar distancias mucho más largas. Ahora puede permanecer de pie más tiempo y siente mucho menos dolor que antes. Lo que más alegría le produce es que ya no tiene que someterse a inyecciones de botox. Y que puede cocinar.

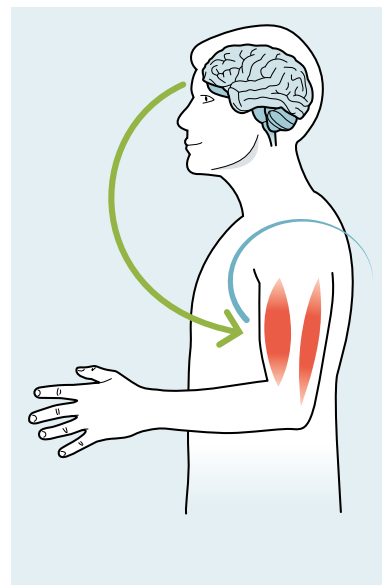


# El Exopulse Mollii Suit

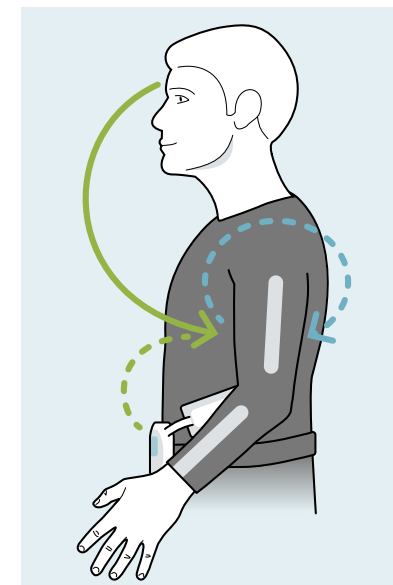
El primer traje de neuromodulación apto para una vida más activa

El Exopulse Mollii Suit es el primer traje de neuromodulación que aporta beneficios a través de la electroestimulación transcutánea. ¿Pero qué significa esto exactamente?

El traje utiliza un mecanismo reflejo fisiológico denominado inhibición recíproca descubierto alrededor de 1906. Enviando una señal eléctrica a un músculo antagonista, el músculo espástico se relaja como consecuencia.



Debido a la afección neurológica, un músculo antagonista no recibe una señal de forma natural...



... enviando una señal eléctrica al músculo antagonista, el músculo espástico se relaja como consecuencia.



## Neuromodulación

La neuromodulación es una técnica que actúa directamente en los nervios con el fin de generar una respuesta biológica natural. Es la alteración, o modulación, de la actividad nerviosa provocada por corrientes eléctricas aplicadas directamente en el área objetivo.

**58 electrodos incrustados**  
en todo el traje

**2 cremalleras por brazo y pierna**

**Sistema de control desmontable**

**Acoplamiento magnético**  
para conectar el sistema de control y el traje

**Buen ajuste gracias a la mezcla de materiales**  
con un 51 % de poliamida y un 49 % de elastano

**Chaqueta y pantalones independientes**  
disponibles desde la talla de 104 cm a la 5XL



#### Principales grupos de pacientes

- Esclerosis múltiple (“EM”)
- Parálisis cerebral (“PC”)
- Ictus
- Lesiones en la médula espinal

#### Uso previsto

- Relajación de la musculatura espástica
- Mantenimiento o aumento de la amplitud de movimientos
- Activación y reeducación de los músculos
- Aumento de la circulación sanguínea local
- Alivio sintomático y gestión del dolor crónico asociado intratable

# Para quién está pensado el Exopulse Mollii Suit







**No utilizar nunca el Exopulse Mollii Suit en los siguientes casos:**

- Si el usuario lleva algún producto sanitario o dispositivo electrónicos implantados que pudieran verse alterados por imanes, por ejemplo, shunts.
- En combinación con dispositivos electrónicos de soporte vital o dispositivos de funcionamiento con alta frecuencia.
- En combinación con equipos de ECG. Existe el riesgo de que el Exopulse Mollii Suit afecte al funcionamiento de los tipos de dispositivos anteriormente mencionados.

**No utilizar el Exopulse Mollii Suit sin haber consultado a un médico en combinación con:**

- Enfermedades cardiovasculares
- Tumores malignos (cáncer)
- Enfermedades infecciosas
- Fiebre
- Embarazo
- Enfermedades de la piel, erupciones u otros problemas cutáneos.
- Uso combinado con otro producto sanitario o tratamiento médico.

# Tan solo unos pocos pasos para mejorar la movilidad

## Cómo utilizar el Exopulse Mollii Suit

Manejar el Exopulse Mollii Suit es, literalmente, un juego de niños. El traje es una auténtica ayuda para cualquiera que desee volver a moverse con libertad, autonomía y de forma activa. Nuestro producto sanitario puede ponerse en tan solo unos pocos pasos sencillos.

1. Inserte 4 pilas recargables AAA (tipo HR03).
2. Póngase las dos partes del traje (chaqueta y pantalones).
3. Fije el cinturón con el sistema de control alrededor de la cintura.  
Conecte los acoplamientos magnéticos.
4. Encienda el sistema de control con el botón ON/OFF. Pulse PLAY/PAUSE una vez para iniciar la sesión de 60 minutos.



### **DURANTE EL USO:**

Aproveche para moverse mientras está utilizando el equipo y practique los movimientos difíciles de realizar.








# Recorriendo juntos el camino

Su profesional certificado le mostrará  
las posibilidades del Exopulse Mollii Suit







No recorra solo el camino de regreso a una vida activa exenta de complicaciones. Los especialistas formados y certificados de las ortopedias le ayudarán encantados. También le mostrarán cómo puede beneficiarse de los efectos positivos del Exopulse Mollii Suit.

Pregunte en su ortopedia o a su proveedor por el Exopulse Mollii Suit y solicite ver a un especialista con formación en el Exopulse Mollii Suit. Si esto no fuera suficiente, no se preocupe: en nuestra página web puede encontrar centros certificados.

1. Si es apto para utilizar el traje conforme a las indicaciones y las contraindicaciones, puede probar el Exopulse Mollii Suit durante 45-60 minutos.
2. Si esta prueba no fuera suficiente, también es posible efectuar una prueba prolongada durante 2-4 semanas en casa. Los efectos del Exopulse Mollii Suit pueden ir desde unos resultados sutiles hasta unos espectaculares. Los resultados más sutiles a menudo necesitan experimentarse en el marco de la vida cotidiana.
3. ¿Tiene alguna pregunta? Póngase en contacto con su profesional certificado para obtener más información. Después, nada se interpondrá en su camino hacia una nueva forma de disfrutar.

# Hecho para usted. Y solo para usted.

Nosotros seleccionamos los componentes más importantes para usted. De este modo, el Exopulse Mollii Suit se convierte en su traje.

Cada traje consta, básicamente, de los siguientes elementos. Su profesional elegirá con precisión la talla correcta para usted de entre más de 37 tallas diferentes. Después decidirá en qué medida el Exopulse Mollii Suit puede mejorar su vida.

<b>Descripción</b>	<b>Talla</b>
Sistema de control Exopulse	Universal
Chaqueta infantil Exopulse	104–152
Pantalón infantil Exopulse	104–152
Chaqueta infantil Exopulse (ancha)	104–152
Pantalón infantil Exopulse (ancho)	104–152
Chaqueta Exopulse para mujer	XS–5XL
Pantalón Exopulse para mujer	XS–5XL
Chaqueta Exopulse para hombre	XS–5XL
Pantalón Exopulse para hombre	XS–5XL



Otto Bock Iberica S.A.  
C/ Majada, 1 · 28760 Tres Cantos (Madrid) · España  
T +34 91 8063000 · F +34 91 8060415  
info@ottobock.es · www.ottobock.es